

# TagFront

## UHF帯RFIDタグセット Type I

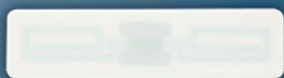
UHF 帯 RFID タグの選定をスムーズに行っていただくため、多くの利用シーンで活用されている代表的な 5 種類のタグをセット化し、ご提供。

### セット内容

ソフトリネンタグ、ソフト樹脂タグ、ソフトキーリングタグ  
PETカードタグ、リライタブルシートタグ } 各 10 枚

#### ソフトリネンタグ (Type-C)<sup>\*1</sup> 10枚

- 高耐久性を備えた小型・薄型形状のソフトタイプ
- ユニフォームやリネン製品に装着、検品作業や在庫管理の効率化を実現

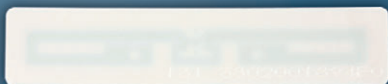


##### TFU-TC13xB

|          |  |
|----------|--|
| 外形寸法     | 60×15×1.6mm  |
| 規格       | ISO / IEC18000-6 TypeC 準拠<br>EPC Class1 Generation2 準拠 |
| 周波数・通信距離 | 952~955MHz 帯・約 1.3m (※2)                               |
| メモリ容量    | 240bit (※3) (EPC コード 96bit、その他制御領域)                    |
| 温度       | 使用時：-20~50℃ 保存時：-40~55℃                                |
| 湿度       | 使用時：10~95%R.H. 保存時：8~95%R.H.                           |
| 製品寿命     | 洗濯 100 回 または 2 年の短い方 (※4)                              |

#### ソフト樹脂タグ (Type-C)<sup>\*1</sup> 10枚

- コンテナやパレット等の洗浄に耐える
- 物流の倉庫や現場で使用される折りたたみコンテナやパレット等の所在管理を実現

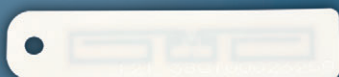


##### TFU-TJ33xB

|          |  |
|----------|--|
| 外形寸法     | 83×17×1.5mm  |
| 規格       | ISO / IEC18000-6 TypeC 準拠<br>EPC Class1 Generation2 準拠 |
| 周波数・通信距離 | 952~955MHz 帯 約 2.0m (※2)                               |
| メモリ容量    | 240bit (※3) (EPC コード 96bit、その他制御領域)                    |
| 温度       | 使用時：-20~50℃ 保存時：-40~55℃                                |
| 湿度       | 使用時：10~95%R.H. 保存時：8~95%R.H.                           |

#### ソフトキーリングタグ (Type-C)<sup>\*1</sup> 10枚

- キーホルダのように穴が空いているため、紐を通し対象物に取付け可能
- 傷をつけたくない貴重品、物流用に使われる布袋などの管理が可能

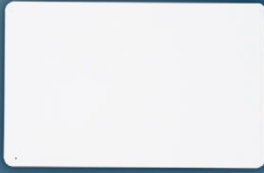


##### TFU-TJ43xB

|          |  |
|----------|--|
| 外形寸法     | 72×15×1mm  |
| 規格       | ISO / IEC18000-6 TypeC 準拠<br>EPC Class1 Generation2 準拠 |
| 周波数・通信距離 | 952~955MHz 帯・約 1.0m (※2)                               |
| メモリ容量    | 240bit (※3) (EPC コード 96bit、その他制御領域)                    |
| 温度       | 使用時：-20~50℃ 保存時：-40~55℃                                |
| 湿度       | 使用時：10~95%R.H. 保存時：8~95%R.H.                           |

## PETカードタグ (Type-B) 10枚

- 薄型プラスチック素材
- ポピュラーなカードサイズ



| TFU-TP11x |                                |
|-----------|--------------------------------|
| 外形寸法      | 85.6×54×0.6mm                  |
| 規格        | ISO / IEC18000-6 TypeB 準拠      |
| 周波数・通信距離  | 952~955MHz 帯・約 1.3m (※2)       |
| メモリ容量     | 256byte(ユーザ領域: 192byte)        |
| 温度        | 使用時: -10~50℃ 保存時: -20~55℃      |
| 湿度        | 使用時: 10~95%R.H. 保存時: 8~95%R.H. |

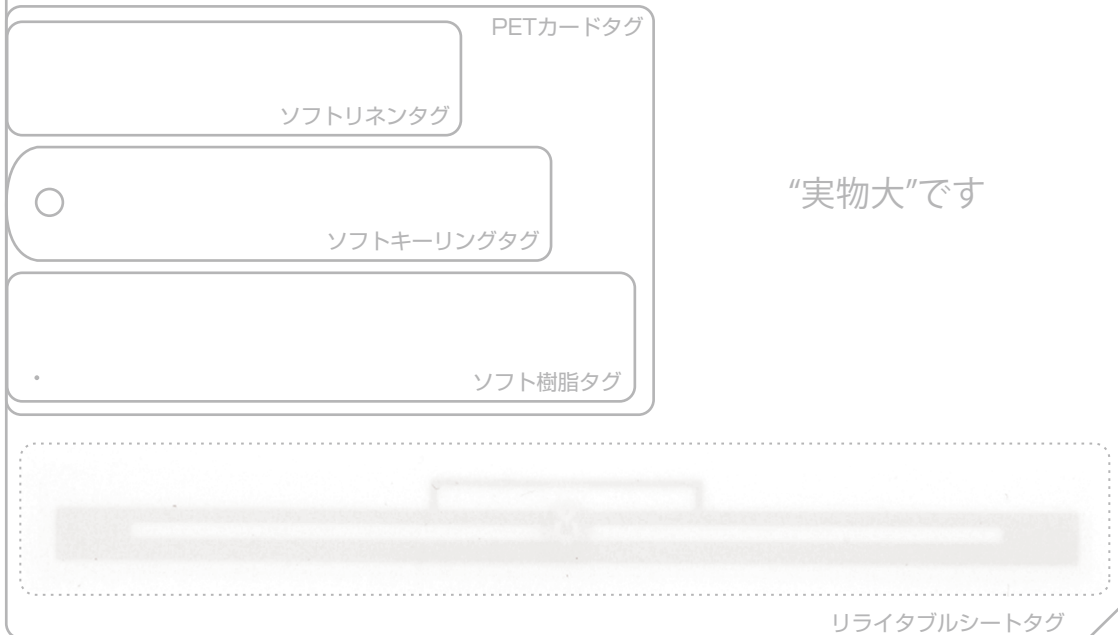
## リライタブルシートタグ (Type-B) 10枚

- リライタブルシートプリンタで印刷可能
- 再利用 (500回の書き換え) が可能



| TFU-TR11x |                                     |
|-----------|-------------------------------------|
| 外形寸法      | 148×210mm (A5 サイズ)                  |
| 規格        | ISO / IEC18000-6 TypeB 準拠           |
| 周波数・通信距離  | 952~955MHz 帯・約 1.8m (※2)            |
| メモリ容量     | 256byte(ユーザ領域: 192byte)             |
| 温度        | 印刷時: 5~35℃ 使用時: 0~40℃ 保存時: -10~45℃  |
| 湿度        | 印刷時: 30~85%R.H. 使用時・保存時: 80%R.H. 以下 |
| 印刷回数      | 500回(※5)                            |

- ※1 本製品の EPC コード領域は当社指定のコードが書き込まれ、ロックされており、本領域を書き替えることはできません。  
 ※2 弊社ロングレンジリーダライタ (TFU-RW36x)、外付けアンテナ (TFU-AN11) およびアンテナケーブル (TFU-CB123) を使用した場合の目安です。使用環境やタグの向きにより通信距離が異なります。ご使用に際しては、予め使用環境でのご確認をお願い致します。  
 ※3 ユーザメモリ無し  
 ※4 洗濯方法や条件によっては、仕様を満たさない場合があります。ご使用に際しては、予め使用環境でのご確認をお願い致します。  
 ※5 印刷回数は目安です。保証するものではありません。



- リーダライタとの通信時や印刷時に、タグが認識できない場合、タグ表面に水分が付着していたり、金属物に接触していないかご確認ください。また、他のタグを認識できる場合、認識できないタグが故障している可能性がありますので交換してください。
- タグ同士が重なり合うと通信が不安定になったり、通信できない場合があります。その場合は、タグ同士を遠ざけてください。
- 本製品は消耗品扱いですので、故障した場合でも修理できません。予めご了承ください。

**すべてをグリーンにします** 富士通は、省資源・省エネ・リサイクルなど、製品のライフサイクル全体で環境に配慮しています。

製品・サービスについてのお問い合わせは

富士通コンタクトライン **0120-933-200**

受付時間 9:00~17:30 (土・日・祝日・年末年始を除く)

富士通株式会社 〒105-7123 東京都港区東新橋1-5-2 汐留シティセンター  
 URL <http://jp.fujitsu.com/solutions/rfid/>