

文書番号

76747 - ZS07 - 0007

**IC カード R/W(232C 版)
ドライバインストール手順書
(F3972G402A / FTIR-AA001R)**

1.0 版 2007/06/07

富士通株式会社

富士通フロンテック株式会社

目 次

はじめに.....	1
1. インストール.....	2
1.1 インストールする前に.....	2
1.2 Windows Vista.....	3
1.3 Windows Xp.....	5
1.4 Windows 2000.....	7
2. アンインストール.....	9
2.1 Windows Vista.....	9
2.2 Windows Xp.....	10
2.3 Windows 2000.....	11
3. 注意事項.....	12
3.1 インストール時の注意.....	12
3.2 本製品使用上の注意.....	12

はじめに

本書は、IC カード R/W のドライバインストールについて記述しています。

本書に示す「Smartaccess Smart Card Reader」とは、当社の手動型 IC カード R/W の総称です。

【 対応OS 】

Windows 2000 Professional (SP4)
Windows XP Home Edition (SP2)
Windows XP Professional (SP2)
Windows Vista Ultimate
Windows Vista Business
Windows Vista Home Premium
Windows Vista Basic
Windows Vista Enterprise
Vista32 ビット版のみ対応

【 対応機種 】

Smartaccess F3972G402A / FTIR-AA001R (IC カード R/W 232C 版)



注意

PC 1 台に対し複数の IC カード R/W の動作はサポートしていません。

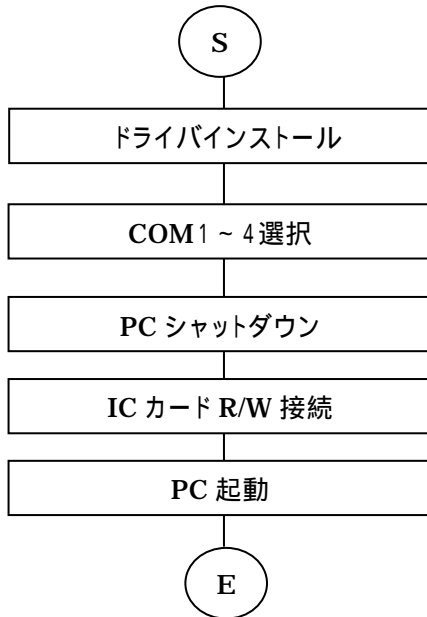
1. インストール

IC カード R/W を初めて使用する場について説明します。

1.1 インストールする前に

- ・ 本ドライバは、Windows 環境にて IC カード R/W を動作させる PC/SC 仕様のデバイスドライバです。
- ・ IC カード R/W のインタフェースは 232C です。
- ・ インストールをする前に、IC カード R/W を接続しないでください。

【概要】



1.2 Windows Vista

ICカードR/Wドライバのインストールについて説明します。

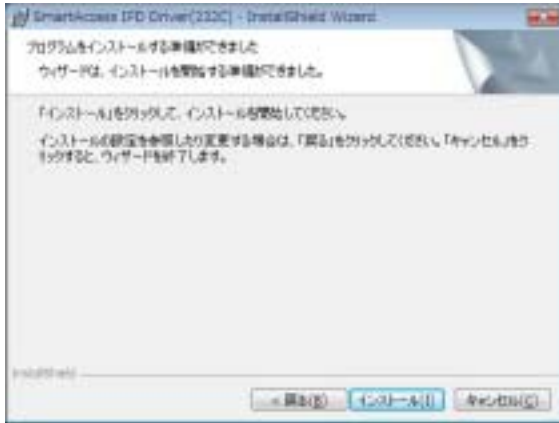
- (1) 任意のフォルダにて「cardi.exe」を解凍してください。
- (2) 解凍したフォルダ(DISK1)の「setup.exe」をダブルクリックしてください。次のユーザーアカウント制御画面にて「許可」をクリックします。
- (3) InstallShield Wizard 画面が表示されますのでしばらくお待ちください。



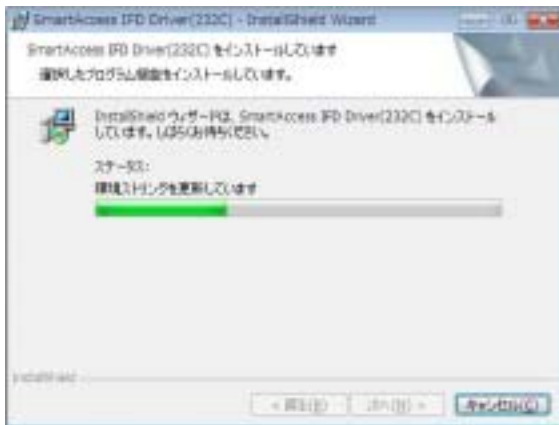
- (4) SmartAccess IFD Driver(232C) 画面が表示されますので接続するポートを指定し、「次へ」をクリックします。



(5) 以下の画面が表示されますので「インストール」をクリックします。



(6) ドライバソフトウェアのインストールが始まります。



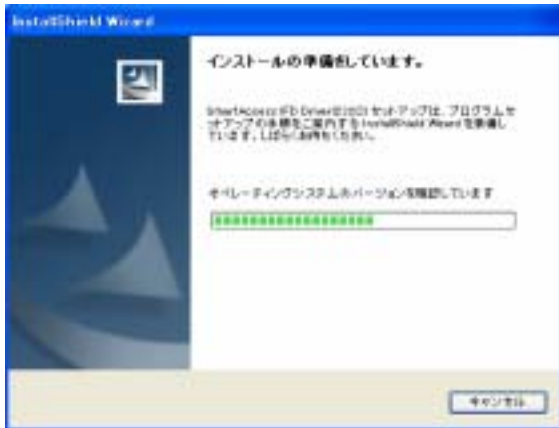
- (7) PC をシャットダウンします。
- (8) IC カード R/W を接続します。
PS/2 コネクタはキーボードまたはマウスのポートに接続します。
PS/2 コネクタのない PC では使用できません。
- (9) PC を起動します。

以上で終了です。

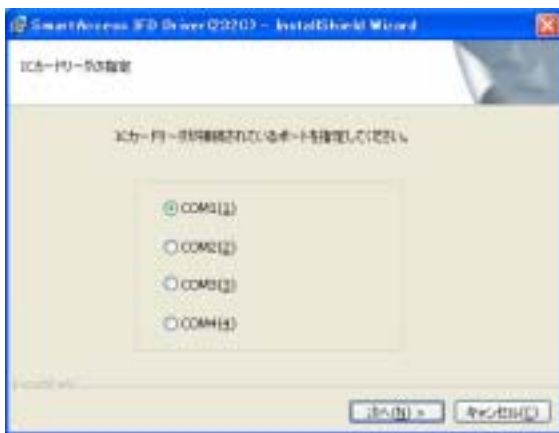
1.3 Windows Xp

ICカードR/Wドライバのインストールについて説明します。

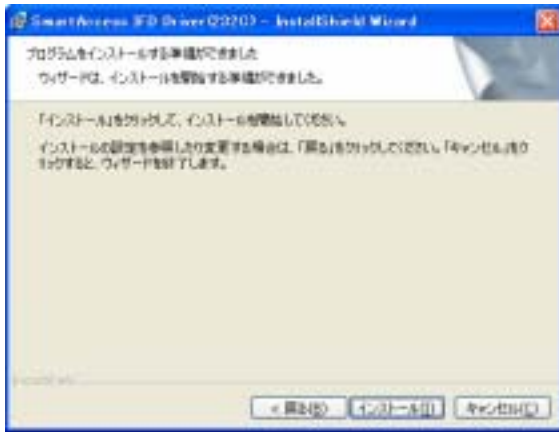
- (1) 任意のフォルダにて「cardi.exe」を解凍してください。
- (2) 解凍したフォルダ(DISK1)の「setup.exe」をダブルクリックしてください。
- (3) InstallShield Wizard 画面が表示されますのでしばらくお待ちください。



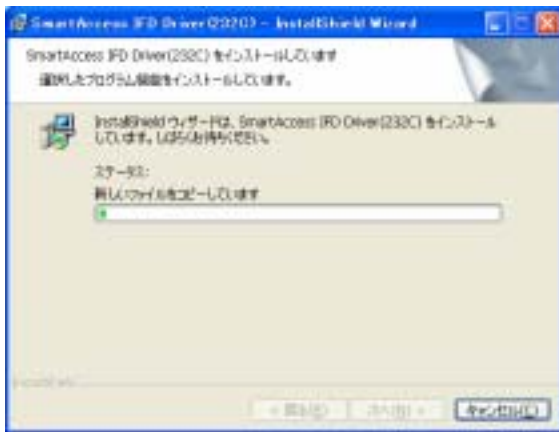
- (4) SmartAccess IFD Driver(232C) 画面が表示されますので接続するポートを指定し、「次へ」をクリックします。



(5) 以下の画面が表示されますので「インストール」をクリックします。



(6) ドライバソフトウェアのインストールが始まります。



(7) PC をシャットダウンします。

(8) IC カード R/W を接続します。

PS/2 コネクタはキーボードまたはマウスのポートに接続します。

PS/2 コネクタのない PC では使用できません。

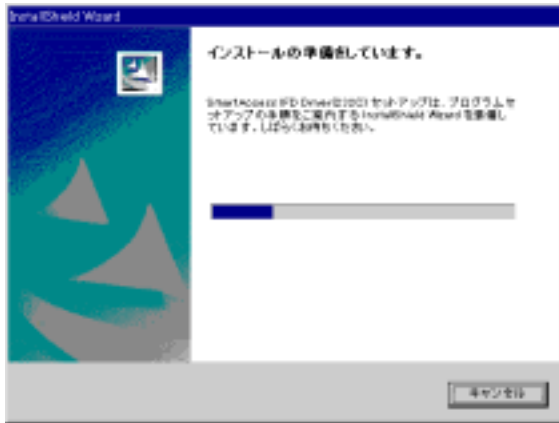
(9) PC を起動します。

以上で終了です。

1.4 Windows 2000

ICカードR/Wドライバのインストールについて説明します。

- (1) 任意のフォルダにて「cardi.exe」を解凍してください。
- (2) 解凍したフォルダ(DISK1)の「setup.exe」をダブルクリックしてください。
- (3) InstallShield Wizard 画面が表示されますのでしばらくお待ちください。



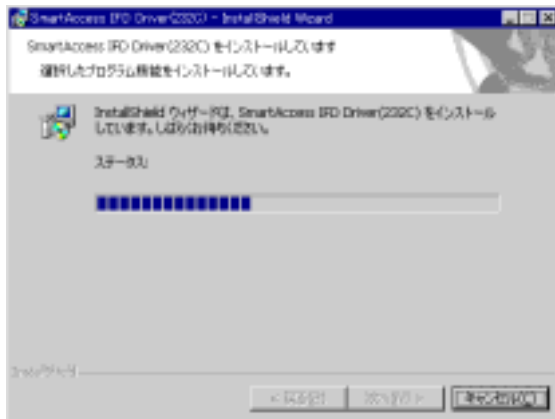
- (4) SmartAccess IFD Driver(232C) 画面が表示されますので接続するポートを指定し、「次へ」をクリックします。



- (5) 以下の画面が表示されますので「インストール」をクリックします。



(6) ドライバソフトウェアのインストールが始まります。



(7) PC をシャットダウンします。

(8) IC カード R/W を接続します。

PS/2 コネクタはキーボードまたはマウスのポートに接続します。

PS/2 コネクタのない PC では使用できません。

(9) PC を起動します。

以上で終了です。

2. アンインストール

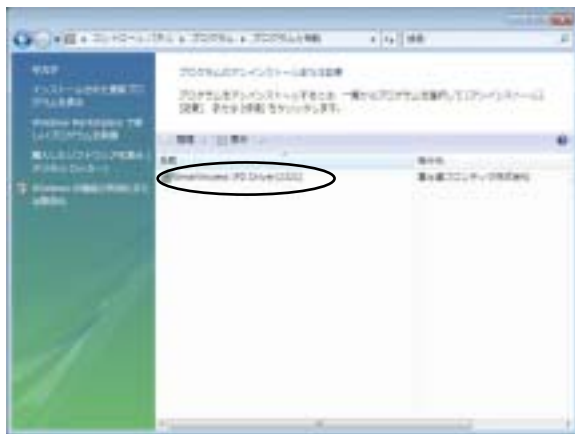
ICカード R/W ドライバのアンインストールについて説明します。

2.1 Windows Vista

(1) コントロールパネルの「プログラムと機能」を起動します。



(2) 「SmartAccess IFD Driver(232C)」を右クリックし「アンインストール」を選択します。



(3) 確認画面が表示されます。「はい」をクリックし、次のユーザーアカウント制御画面にて「許可」をクリックします。



(4) アンインストールが始まります。



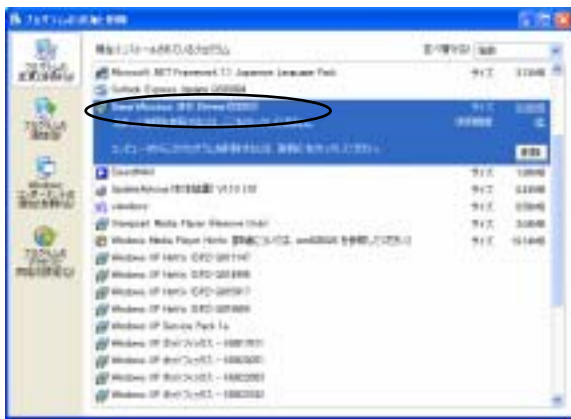
以上で終了です。

2.2 Windows Xp

(1) コントロールパネルの「プログラムの追加と削除」を起動します。



(2) 「SmartAccess IFD Driver (232C)」を選択し、「削除」をクリックします。



(3) 確認画面が表示されます。「はい」をクリックします。



(4) アンインストールが始まります。

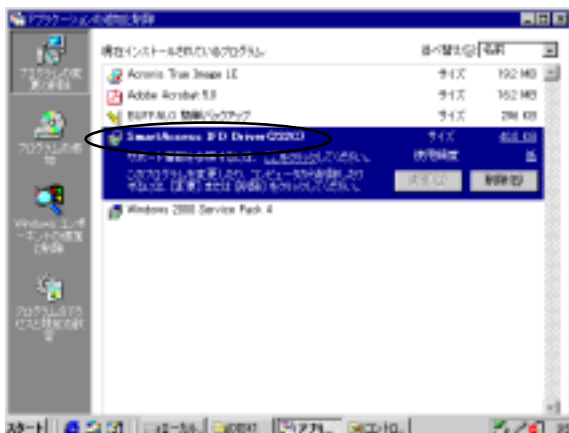
以上で終了です。

2.3 Windows 2000

(1) コントロールパネルの「アプリケーションの追加と削除」を起動します。



(2) 「SmartAccess IFD Driver(232C)」を選択し、「削除」をクリックします。



(3) 確認画面が表示されます。「はい」をクリックします。



(4) アンインストールが始まります。

以上で終了です。

3. 注意事項

注意事項について説明します。

3.1 インストール時の注意

- (1) アンインストール後の動作について
アンインストール後、イベントビューワにエラーが表示する可能性があります。

3.2 本製品使用上の注意

- (1) 動作環境について
以下の環境にてお使いの場合、動作保証しません。
 - ・シリアルポート変換アダプタを使用している場合
 - ・電源が不足している場合
 - ・動作温度や挿抜回数を超えた場合
 - ・外部からノイズ等で IC カード R/W に影響している場合
- (2) 通信中の抜き差しについて
通信中に IC カードを抜き差し、または IC カード R/W をポートから抜くと PC に悪影響を及ぼす可能性があります。通信中は抜き差ししないでください。
- (3) インストール後の動作について
インストール後、PC をシャットダウンし IC カード R/W を接続してから再度起動してください。
またインストールされたポートは他の製品を使用することができません。他の製品を使用する場合、デバイスマネージャにて「Smartaccess Smart Card Reader」を“無効”にしてください。
- (4) ドライバインストール後のサービスについて
ドライバのインストール後は「管理ツール サービス Smart Card」の「サービスの状態」を停止させないでください。PC に悪影響を及ぼす可能性があります。「サービスの状態」を停止させる場合は、ドライバのアンインストール後に行ってください。
- (5) OS アップデートについて
OS をアップデートする前にドライバをアンインストールしてください。正常にドライバが引き継げない可能性があります。