

**接触型公的個人認証用リーダライタ  
(USB版)  
ドライバインストール手順書**

2.0 版 2006/11/25

富士通株式会社

富士通フロンテック株式会社



## 目 次

はじめに .....	1
1. 新規インストール .....	2
1.1 インストールする前に .....	2
1.2 リソースマネージャの起動 .....	3
1.3 ドライバインストール .....	6
2. ドライバの更新 .....	7
3. ドライバの動作確認 .....	8
4. ドライバの版数確認 .....	10
5. アンインストール .....	11
6. 注意事項 .....	14

## はじめに

本書は、接触型公的個人認証用リーダライタ(USB版)のドライバインストールについて記述しています。

本書に示す「Smartaccess Smart Card Reader」とは、富士通の手動型 IC カード R/W の総称です。

【 対応OS 】 Windows 2000 Service Pack4  
Windows XP Service Pack1, Service Pack2

【 対応機種 】 Smartaccess F3972G403A(USB版)  
PC1台に複数の IC カード R/W の動作はサポートしていません。

## 1. 新規インストール

本リーダライタ(以降 R/W と記載)を初めて使用する場合について説明します。

### 1.1 インストールする前に

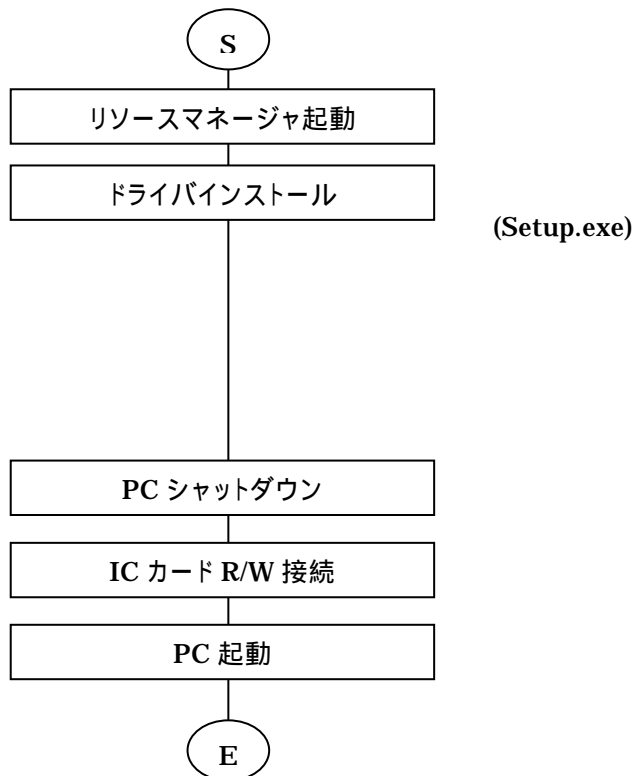
#### 【概要】

- ・ 本ドライバは、Windows 環境にて接触型公的個人認証用リーダライタ(USB 版)を動作させる PC/SC 仕様のデバイスドライバです。
- ・ R/W は、ドライバをインストールした後に接続してください。(誤って先に接続した場合、ハードウェアウィザードが表示されますので、「キャンセル」ボタンにて終了してください。)
- ・ インストールに必要なファイル、および手順は以下のとおりです。

#### 【必要なファイル】

- ・ KoutekiKojinSAdriverVXXLXX.exe (注:XX 部分はドライバ版数)(自己解凍書庫です。解凍後「SmartAccessVXXLXX」というフォルダ内に「Installer」というフォルダができ、その下に、Setup.exe を含んだファイルと「2000」と「XP」フォルダが作成されます。)

#### 【手順】



注 初めてICカードR/Wを使用する場合、リソースマネージャのサービスを起動させる必要があります。「1.2 リソースマネージャの起動」を参照ください。

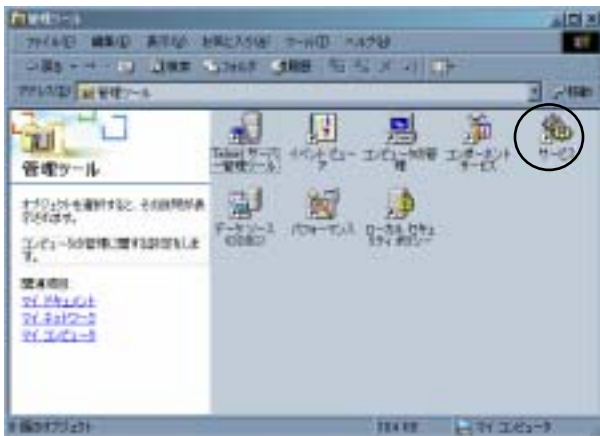
## 1.2 リソースマネージャの起動

Windows2000/XP では IC カード R/W を初めて使用する場合、リソースマネージャを起動させる必要があります。以下にリソースマネージャの起動方法について説明します。

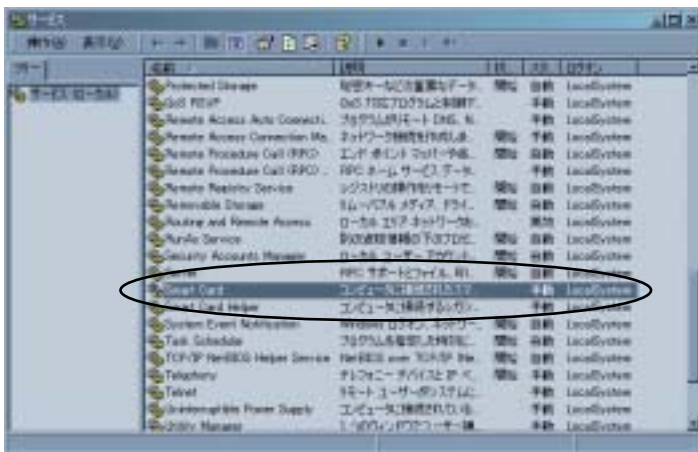
- (1) コントロールパネルの「管理ツール」を起動します。



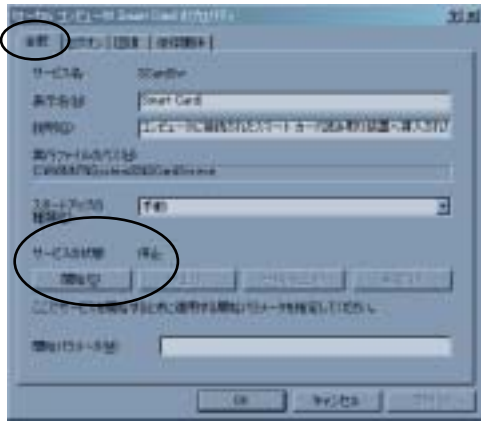
- (2) 「サービス」を起動します。



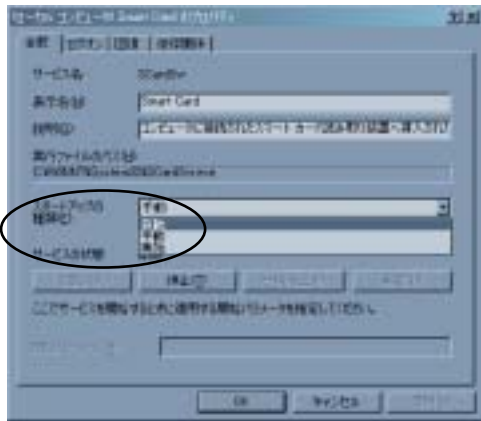
- (3) 「Smart Card」をダブルクリックし、プロパティを起動します。



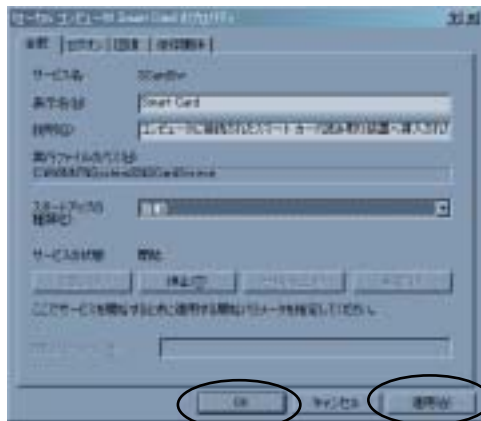
(4) 「サービスの状態」が「停止」となっていたら、「開始」をクリックします。



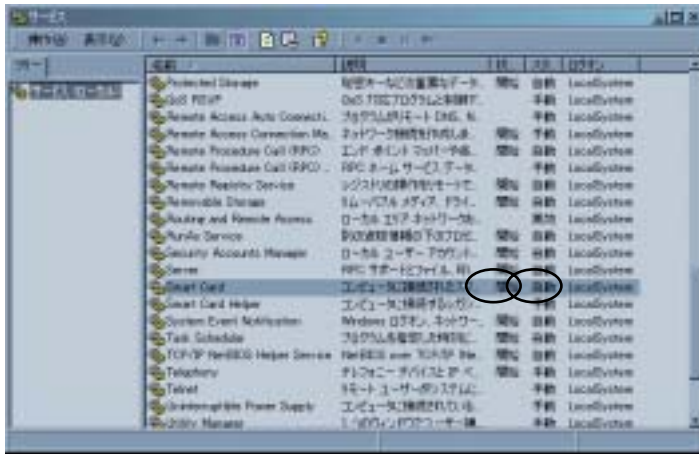
(5) 「スタートアップの種類」を「自動」にします。



(6) 「Smart Cardのプロパティ」を「適用」をクリックし、「OK」します。



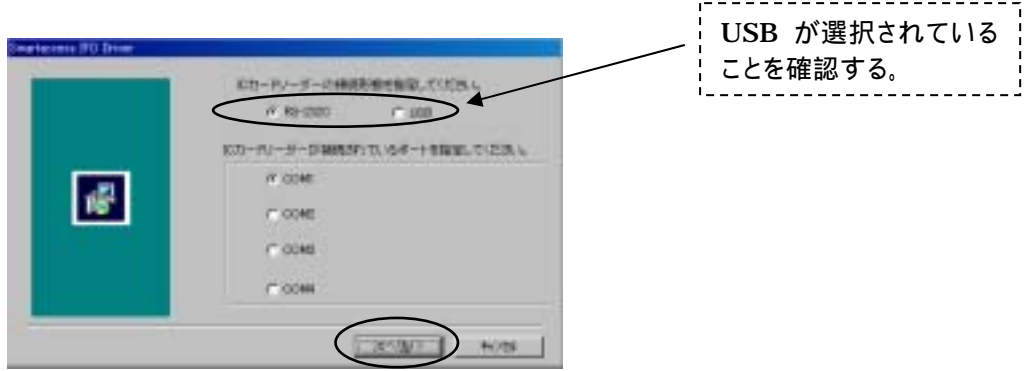
(7) 「Smart Card」の状態が「開始」、スタートアップの種類が「自動」の表示を確認します。



### 1.3 ドライバインストール

ICカードR/Wドライバのインストールについて説明します。

- (1) 任意のフォルダにドライバインストールに必要なファイルを用意します。
- (2) フォルダ内の「Setup.exe」を起動するとインタフェース選択画面が表示されますので、USB が選択されていることを確かめた後、「次へ」をクリックします。



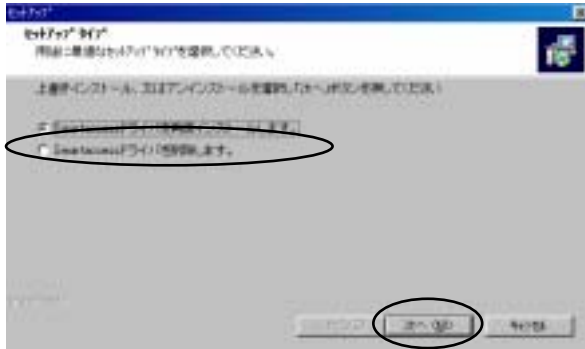
- (3) PC をシャットダウンします。
- (4) ICカードR/W を接続します。
- (5) PC を起動します。

以上でインストールは完了です。

## 2. ドライバの更新

インストール済みのドライバの更新について説明します。

- (1) 任意のフォルダに更新(インストール)に必要なファイルを用意します。
- (2) エクスプローラ上で、(Windows システムフォルダ)¥SYSTEM32¥drivers の配下の「F5ERSAU4.SYS」が読み取り専用になっていた場合、読み取り専用のチェックをはずします。(ファイル名を右クリックし「プロパティ」を開き、「全般」タブにて、「属性」の「読み取り専用」にチェックが入っていた場合、チェックをはずし、「適用」ボタンを押します。)
- (3) 「Setup.exe」を起動するとセットアップタイプ選択画面が表示されますので「Smartaccess ドライバを再度インストールします。」を選択し「次へ」をクリックします。



- (4) PC を再起動します。
- (5) 「ドライバの版数確認」の章の手順に従い、ドライバ版数が正しいことを確認します。

以上で、ドライバの更新は完了です。

### 3. ドライバの動作確認

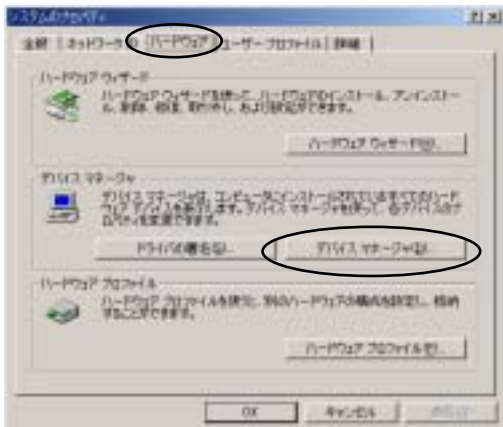
(1) コントロールパネルの「システム」を起動します。



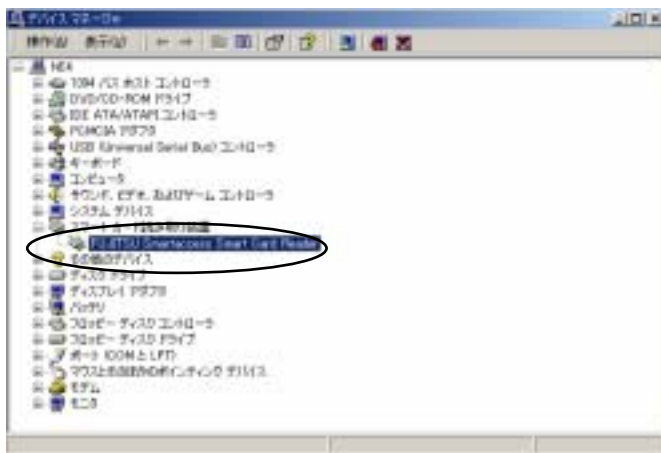
(2) 「ハードウェア」をクリックします。



(3) 「デバイスマネージャ」をクリックします。



(4) 「FUJITSU Smartaccess Smart Card Reader」をダブルクリックします。



(5) 「このデバイスは正常に動作しています」の表示を確認します。

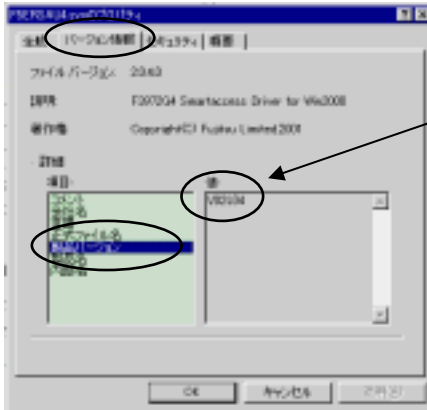


- また IC カード R/W の LED を確認します。
- ・ IC カードが未挿入 LED 点滅
  - ・ IC カードが挿入済 LED 点灯(約 15 秒後点滅となります。)

#### 4. ドライバの版数確認

エクスプローラ上で、(Windows システムフォルダ)¥SYSTEM32¥drivers の配下の「F5ERSAU4.SYS」を右クリックし「プロパティ」を開きます。

「バージョン情報」「製品バージョン」「値」を確認します。



この部分が、ドライバインストールに使用しているフォルダ名「SmartAccessVXXLXX」の「VXXLXX」部分と一致していることを確認する。

## 5. アンインストール

ICカード R/W ドライバのアンインストールについて説明します。

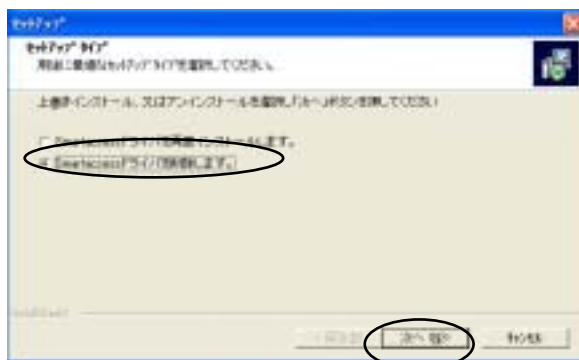
- (1) コントロールパネルの「アプリケーションの追加と削除」を起動します。



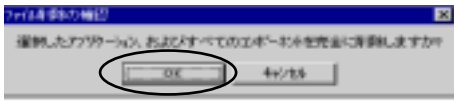
- (2) 「アプリケーションの追加と削除」 「Smartaccess Smart Card Reader」 「削除」をクリックします。



- (3) ドライバの上書/削除選択画面が表示されます。「Smartaccess ドライバを削除します」を選択し「次へ」をクリックします。



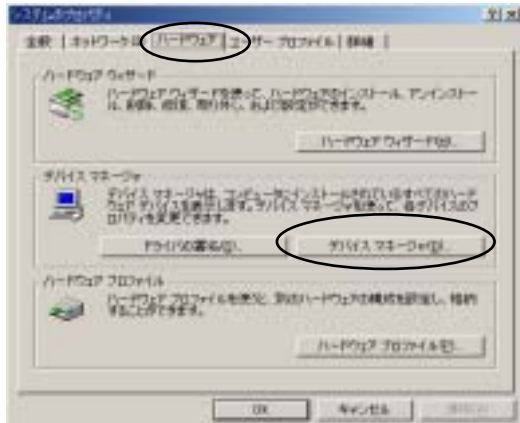
(4) 「ファイルの削除の確認」が表示されます。「OK」をクリックします。



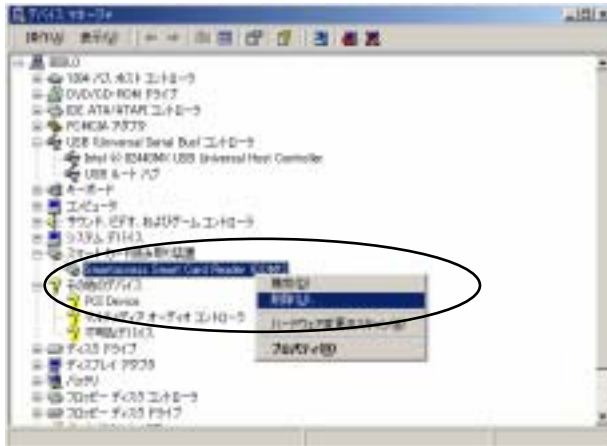
(5) 次に、コントロールパネルの「システム」を起動します。



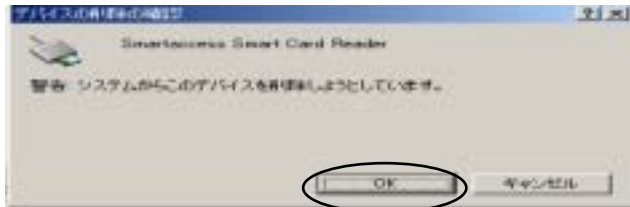
(6) 「ハードウェア」「デバイスマネージャ」をクリックします。



(7) デバイスマネージャが表示されます。「Smartaccess SmartCard Reader」を選択し、右クリックして削除を選択します。



(7) 「デバイスの削除の確認」が表示されます。「OK」をクリックします。



(8) PC を再起動します。

以上で、アンインストールは完了です。

## 6. 注意事項

注意事項について説明します。

### (1) アンインストールについて

Windows 2000/XP の USB 版は、アンインストールしてもドライバ自体は削除されません。そのためアンインストール後、ICカードR/Wを再接続してPCを起動すると、ドライバが再インストールされます。

### (2) PC スタンバイ時の USB 版 IC カード R/W の抜き差しについて (WindowsXP)

PC がスタンバイ(サスペンド)時に IC カード R/W 抜き差ししないでください。  
誤って抜き差しすると復帰時に IC カード R/W が正常に動作しない場合があります。