

HandyDrive Windows 98SE 用ドライバ

ユーザーズガイド

Copyright 2005 FUJITSU LIMITED All rights reserved.

ご使用になる前に必ず「【8】ご使用にあたって」をお読みください。

目次

【1】インストール準備.....	2
【2】インストール.....	3
【3】HANDYDRIVE の接続.....	6
【4】HANDYDRIVE の取り外し.....	7
【5】アンインストール.....	8
【6】トラブルシューティング.....	11
【7】お問合せ先.....	14
【8】ご使用にあたって（使用許諾条件）.....	14

【1】インストール準備

HandyDrive Windows 98SE 用ドライバは、以下の手順でダウンロード・準備してください。

- (1) ファイルをダウンロードするための作業フォルダをハードディスクに作成してください。
ダウンロード先には最低 10MB 以上の空き容量が必要です。
- (2) 作成したハードディスクの作業フォルダにファイルをダウンロードしてください。
- (3) ダウンロードしたファイルのサイズが正しい事を必ず確認してください。
- (4) ダウンロードしたファイルは自己復元形式にて圧縮されています。
ダウンロードしたファイル (handy98DD01j .exe) をダブルクリックして復元してください。
- (5) 新規フォルダ HANDY98DD01J が作成され、フォルダ内に ReadMe.txt と DD98Setup.exe が作成されます。
- (6) 「【2】インストール」へお進みください。

【2】インストール

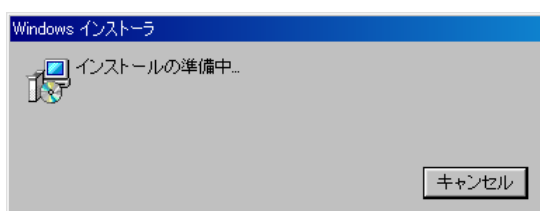
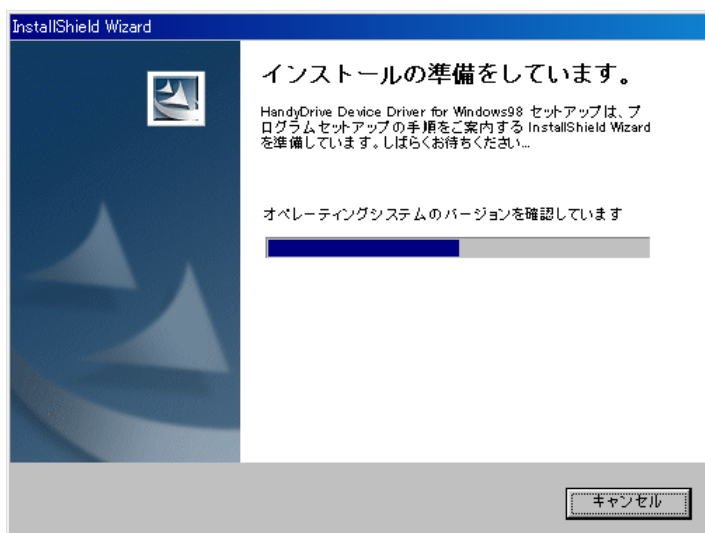
HandyDrive Windows 98SE 用ドライバは、以下の手順でインストールしてください。

注意 **まだ HandyDrive をパソコンに接続しないでください。**

もし、先に HandyDrive を接続してしまった場合には、
「【6】トラブルシューティング」を参照してください。

注意 **インストールする際には動作中のプログラムは
全て終了してください。**

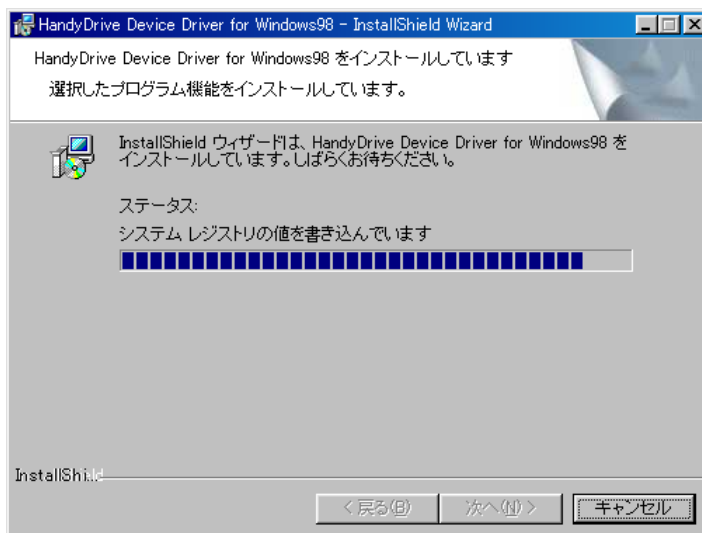
- (1) DD98Setup.exe をダブルクリックしてください。
- (2) 「インストールの準備をしています。」の画面が表示され、次に「インストールの準備中」の画面が表示されます。



- (3) 「HandyDrive Device Driver for Windows98用の InstallShield ウィザードへようこそ」の画面が表示されましたら、[次へ(N)]をクリックしてください。



- (4) 「InstallShield は・・・しばらくお待ちください。」の画面が表示されます。



- (5) 「InstallShield ウィザードを完了しました」の画面が表示されましたら、[完了(F)]をクリックしてください。

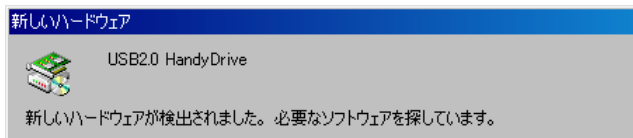
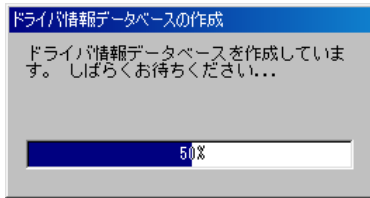


- (6) パソコンを再起動するかどうかを確認する画面が表示された場合には、[はい]をクリックしてパソコンを再起動してください。

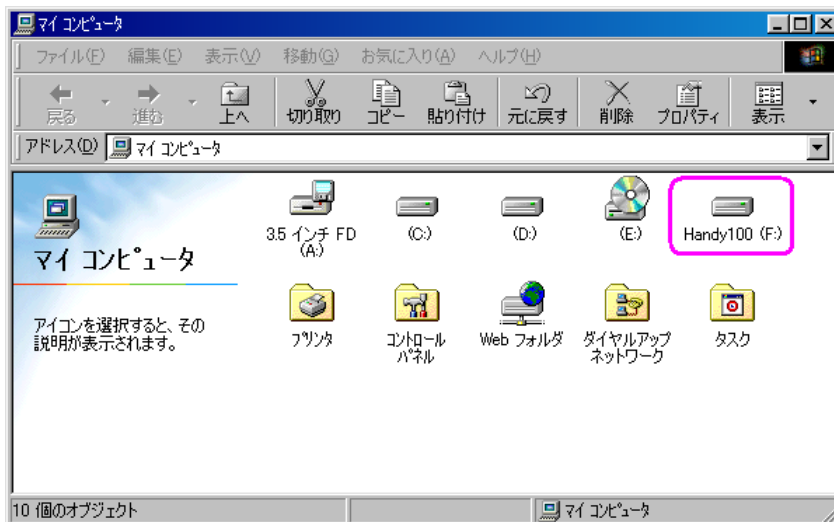
この画面が表示されるかどうかはお使いのパソコン環境によって異なります。

- (7) HandyDrive をパソコンに接続してください。

- (8) 以下のような画面が表示され、デバイスドライバが自動的に読み込まれます。



- (9) [マイ コンピュータ] に HandyDrive のアイコンが表示され、HandyDrive が使用可能な状態となります。



上の画面は、HandyDrive にドライブレター F が割り当てられた場合の例です。実際に割り当てられるドライブレターはお使いのパソコンによって異なります。

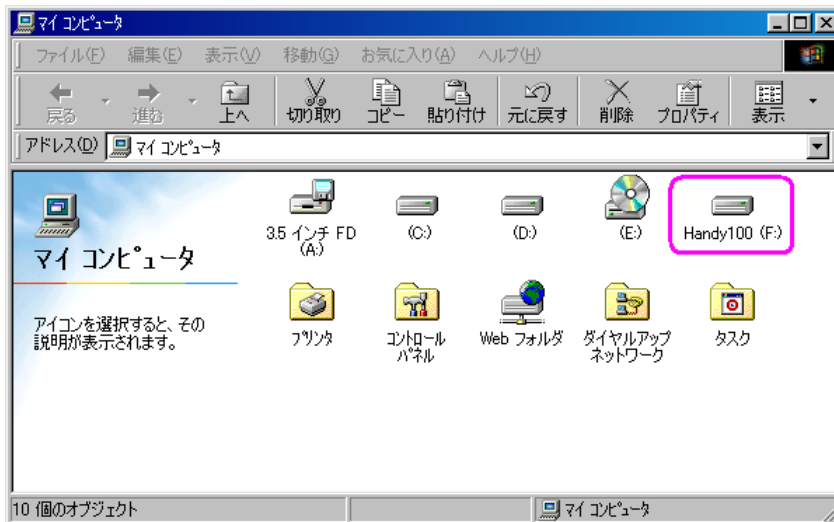
また、タスクトレイには以下のようなアイコンが表示されます。



【3】HandyDrive の接続

HandyDrive は、以下の手順で接続してください。

- (1) HandyDrive をパソコンに接続してください。
- (2) [マイ コンピュータ] に HandyDrive のアイコンが表示されます。



上の画面は、HandyDrive にドライブレター F が割り当てられた場合の例です。
実際に割り当てられるドライブレターはお使いのパソコンによって異なります。

また、タスクトレイには以下のようなアイコンが表示されます。



- (3) 以上で HandyDrive が使用可能な状態となります。

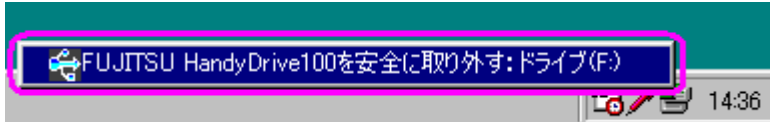
【4】HandyDrive の取り外し

HandyDrive は、以下の手順で取り外してください。

- (1) タスクトレイより [ハードウェアの取り外し]をクリックしてください。



- (2) 「FUJITSU HandyDrive***を安全に取り外す」をクリックしてください。

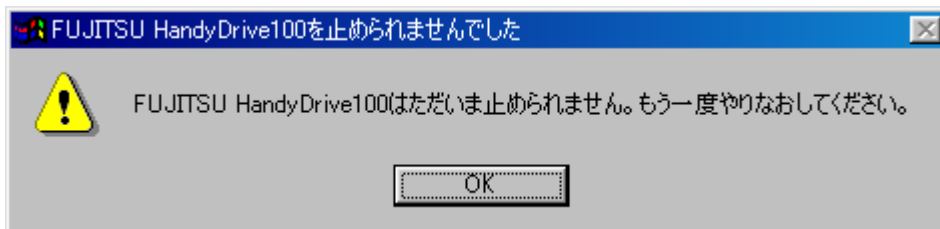


- (3) 「FUJITSU HandyDrive***のストレージ装置を取り外しても安全です。」画面が表示されましたら、[OK]をクリックしてください。



もし、以下のような画面が表示された場合、他のアプリケーションが HandyDrive を使用していないか確認してください。

それでも現象が回避できない場合は、OS を再起動することで正常に取り外しが実行できます。

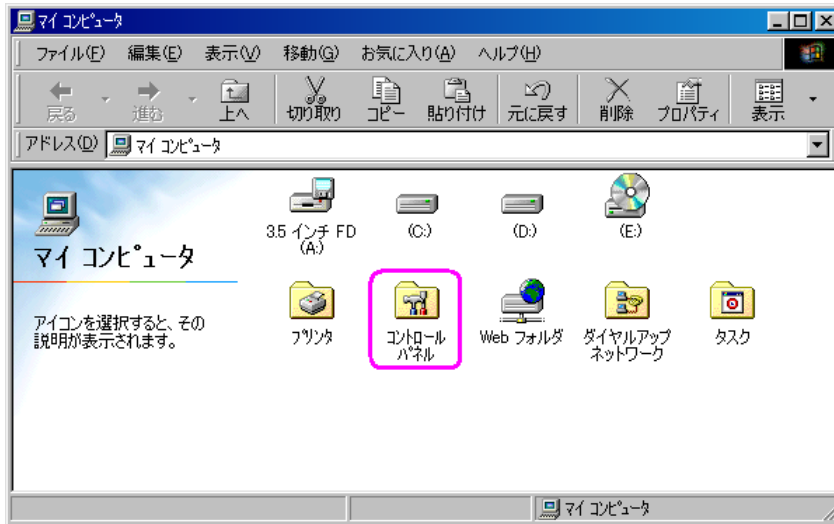


- (4) HandyDrive をパソコンから取り外してください。

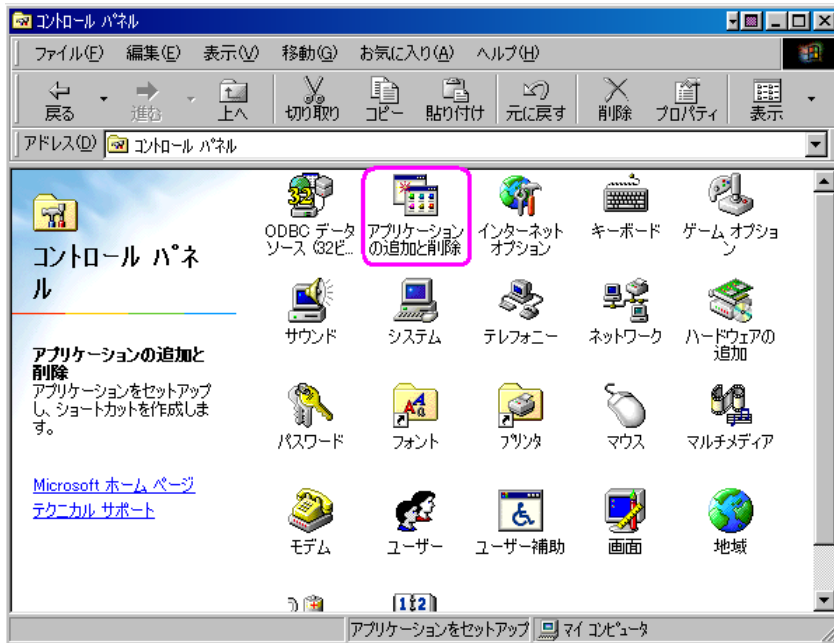
【5】アンインストール

HandyDrive Windows 98SE 用ドライバは、以下の手順でアンインストールしてください。

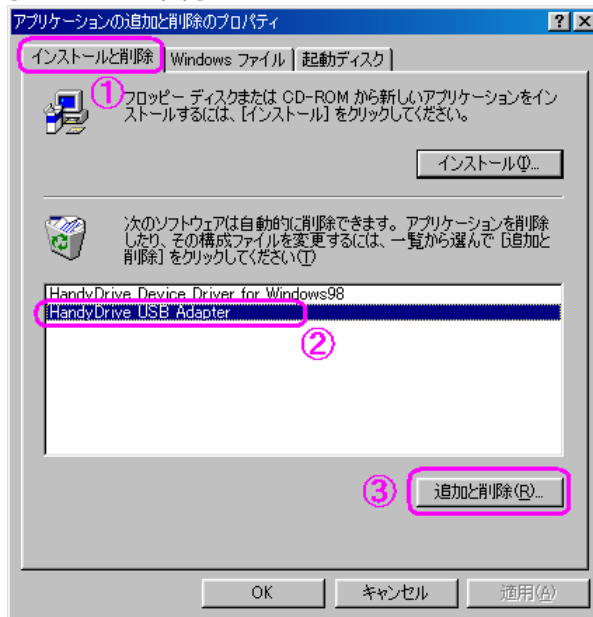
- (1) 「【3】 HandyDrive の取り外し」に従い、HandyDrive をパソコンから取り外してください。
- (2) [マイコンピュータ]を開き、[コントロール パネル]をダブルクリックしてください。
([コントロールパネル]は、[スタート]-[設定]-[コントロールパネル]からも開くことができます。)



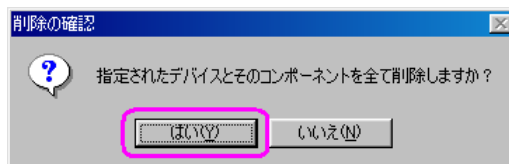
- (3) [アプリケーションの追加と削除]をクリックしてください。



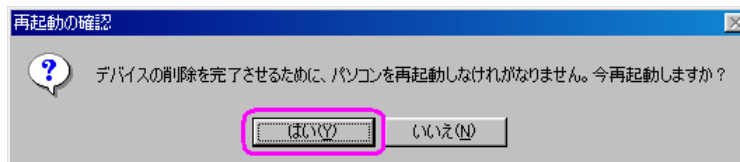
- (4) [インストールと削除]タブをクリックし()、「HandyDrive USB Adapter」を選択した後() [追加と削除(R)] ボタンをクリック()してください。



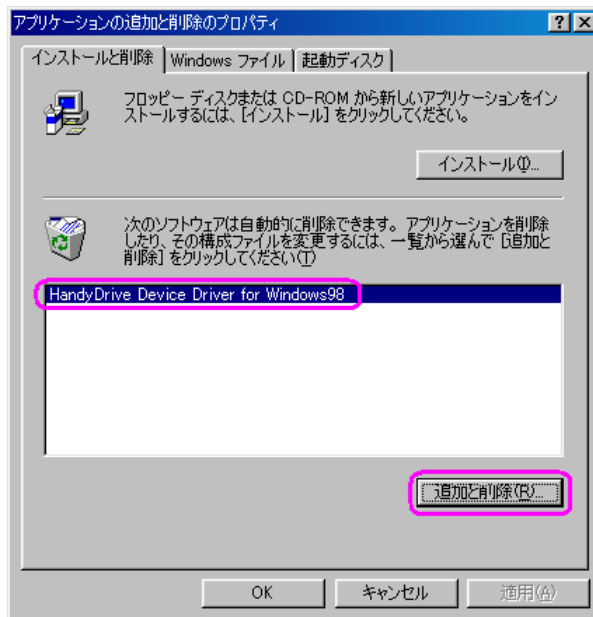
- (5) [削除の確認] 画面が表示されましたら、[はい(Y)]をクリックしてください。



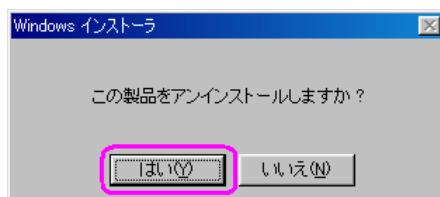
- (6) [再起動の確認]画面が表示されましたら、[はい(Y)]をクリックしてください。



- (7) パソコン再起動後、もう一度「アプリケーションの追加と削除プロパティ」画面を開き、「HandyDrive Device Driver for Windows98」を選択した後、[追加と削除(R)] ボタンをクリックしてください。



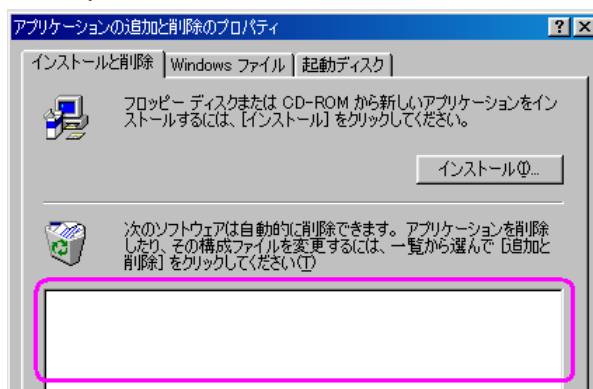
- (8) 「この製品をアンインストールしますか？」の画面が表示されましたら、[はい(Y)]をクリックしてください。



- (9) アンインストールが開始され、以下のような画面が表示されます。



- (10) 「アプリケーションの追加と削除プロパティ」画面より「HandyDrive USB Adapter」および「HandyDrive Device Driver for Windows98」が消えていることを確認してください。

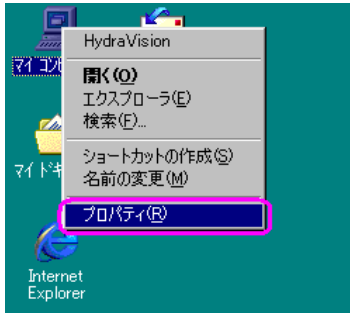


【6】トラブルシューティング

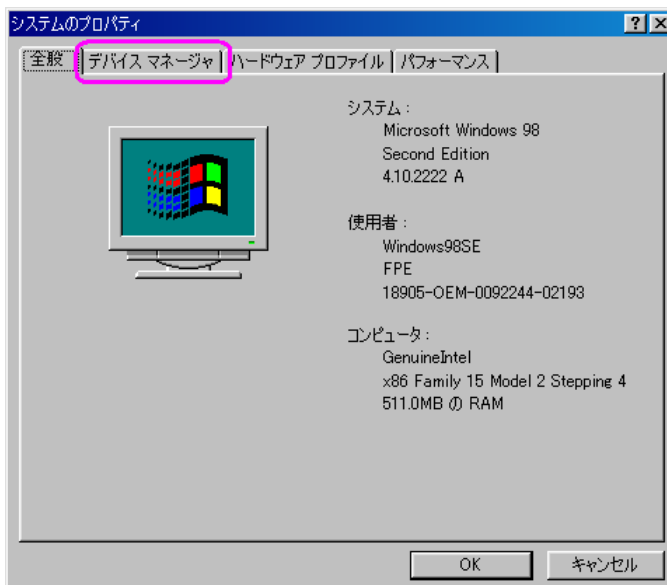
もし、HandyDrive Windows98 用ドライバをインストールする前に HandyDrive 本体をパソコンに接続してしまった場合、以下のような手順で復旧することができます。

注意 以下の手順は HandyDrive をパソコンに接続した状態で行ってください。

- (1) [マイ コンピュータ] を右クリックし、[プロパティ] をクリックしてください。



- (2) [デバイス マネージャ] タブをクリックしてください。



- (3) [種類別に表示(T)]を選択し、[その他のデバイス]の中に[USB2.0 HandyDrive]または[USB2.0 Device]があれば、これを選択(クリック)した後に[削除(E)]ボタンをクリックして、手順(4)へお進みください。

[その他のデバイス]の中に[USB2.0 HandyDrive]または[USB2.0 Device]がなければ、[キャンセル]ボタンをクリックして[デバイス マネージャ]を閉じた後、手順(6)へお進みください。

[その他のデバイス]の内容は、お使いのパソコン環境によって異なります。



- (4) [デバイス削除の確認]画面が表示されましたら、[OK]ボタンをクリックして、[その他のデバイス]から[USB2.0 HandyDrive]または[USB2.0 Device]が消えるまでお待ちください。

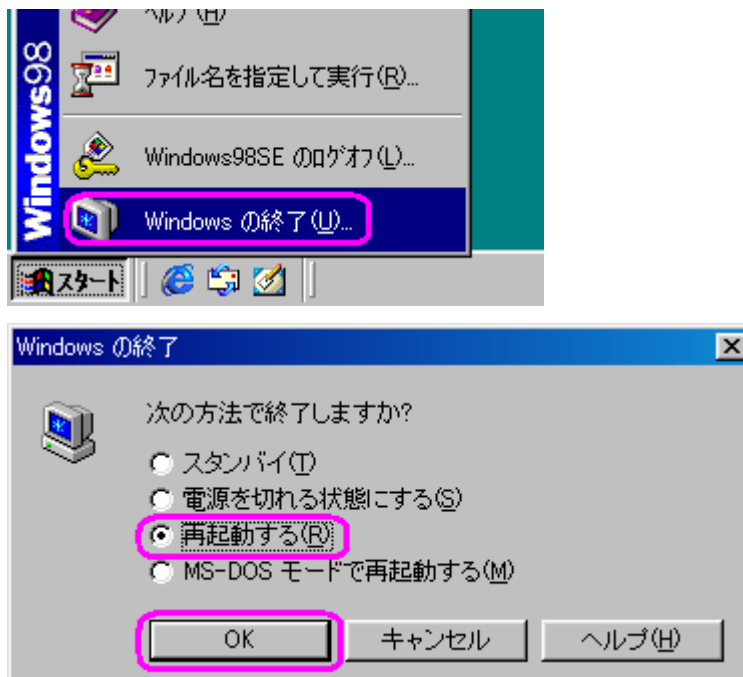


- (5) [閉じる]ボタンをクリックして、[デバイス マネージャ]を閉じてください。



- (6) HandyDrive 本体をパソコンから取り外してください。
タスクトレイには [ハードウェアの取り外し]アイコンは表示されませんので、
そのまま USB ケーブルをパソコン本体から取り外してください。

- (7) [スタート]ボタンをクリックし、[Windows の終了]からパソコンを再起動してください。



- (8) しばらく待ってもパソコンが再起動されない場合は、パソコンの電源を切断した後、
再度電源を投入し直してください。
Microsoft ScanDisk 画面が表示された場合は、処理が終了するまで待ち、Windows98 の
起動画面が表示されるのを確認してください。
- (9) パソコンが正常に再起動されましたら、「【 2 】インストール」へお進みください。

【7】お問合せ先

本ソフトウェアに関して使用中に問題が発生した場合は、まずユーザーズマニュアルを参照してください。

それでも解決しない場合は、富士通ドライブサポートセンターまで連絡してください。

富士通ドライブサポートセンター

0120-315-188 (フリーダイヤル) お問い合わせ時間 9:00～12:00、13:00～17:00
(土、日、祝祭日、年末年始を除く)

Eメールアドレス handydrive@np.css.fujitsu.com

また、メールでのお問い合わせの際には、ご使用製品の型名、パソコン環境、等をお書き添えいただけますようお願いいたします。

【8】ご使用にあたって（使用許諾条件）

本ソフトウェアの使用にあたっては、下記の使用条件をお守りください。

この使用条件に同意いただけない場合には、本ソフトウェアを利用できません。

- ・ 本マニュアルの内容の一部または全部を無断で転載することを禁止します。
- ・ 本ソフトウェアの再配布はできません。
- ・ 本ソフトウェアの一部または全てを当社の許可無く変更することはできません。
- ・ 本ソフトウェアを改造したり、あるいは逆コンパイル、逆アセンブルなどを伴うリバースエンジニアリングを行うことはできません。
- ・ 本ソフトウェアに関するいかなる著作権表記も変更できません。
- ・ 本ソフトウェアを使用した結果、損害が発生しても当社は責任を負いません。
- ・ 本マニュアルで説明する機能や制限事項は予告なしに変更される場合があります。あらかじめご了承ください。

表記について

- ・ Microsoft、Windows は、米国 Microsoft Corporation の米国およびその他の国における登録商標です。
- ・ その他の記載されている会社名や製品名は各社の商標もしくは登録商標です。