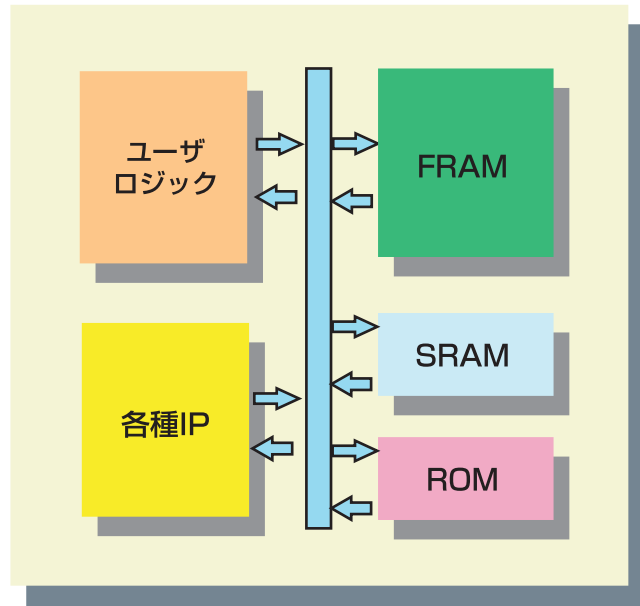


強誘電体メモリ

# FRAM搭載カスタムLSI

FRAMは、CMOSプロセスとの混載が容易なため、CMOS性能を落とすことなくLogicやAnalogueとの1チップ化が可能です。当社既存のASIC環境および各種IPを使用し、お客様のアプリケーションを実現します。

またFRAMは耐タンパ性に優れ、セキュア用途にも最適です。

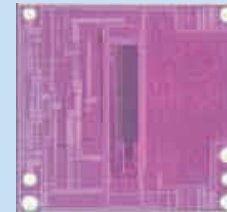


ブロック図(例)

## FRAMマクロの用途例

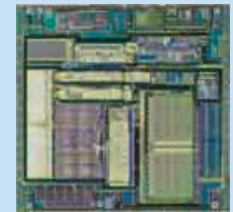
- 製品識別情報、IDコードの格納
- セキュリティ用暗号鍵の格納
- 各種メカニカルパラメータ格納
- バックアップデータ格納
- 履歴管理／ヒストリーデータ格納
- Boot-upプログラム／データ格納

FRAM搭載LSIとしてカスタムLSIのほかにASSPとしてRFIDタグ用LSIなども取り揃えています。



RFIDタグ用LSI  
MB89R119

- ・非接触インターフェースを搭載
- ・ISO準拠コマンドを搭載



ICカード用LSI  
MB89R076

- ・8ビットCPU
- ・非接触インターフェースを搭載
- ・暗号マクロ(DES)を搭載