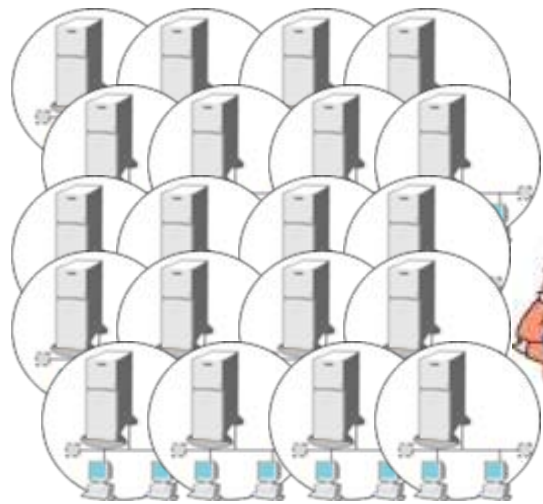


事例：サーバの自動運転「Systemwalker Operation Manager」の環境改善効果

導入前

* サーバ数百台規模の大規模システムでは、電源のON/OFFを人手だけで管理するのは労力と時間がかかり、難しかった。よって、24時間/365日稼働であった。



未使用時も含めて、24時間
365日稼働であった。

サーバの自動運転により、
消費電力が削減出来た。

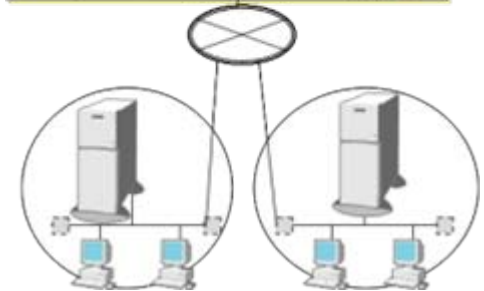
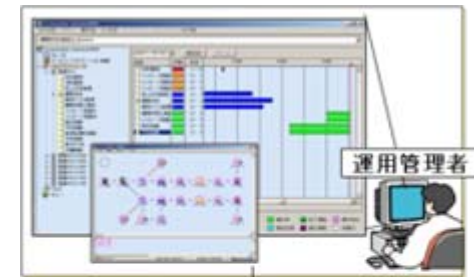
業務効率化

+

環境改善

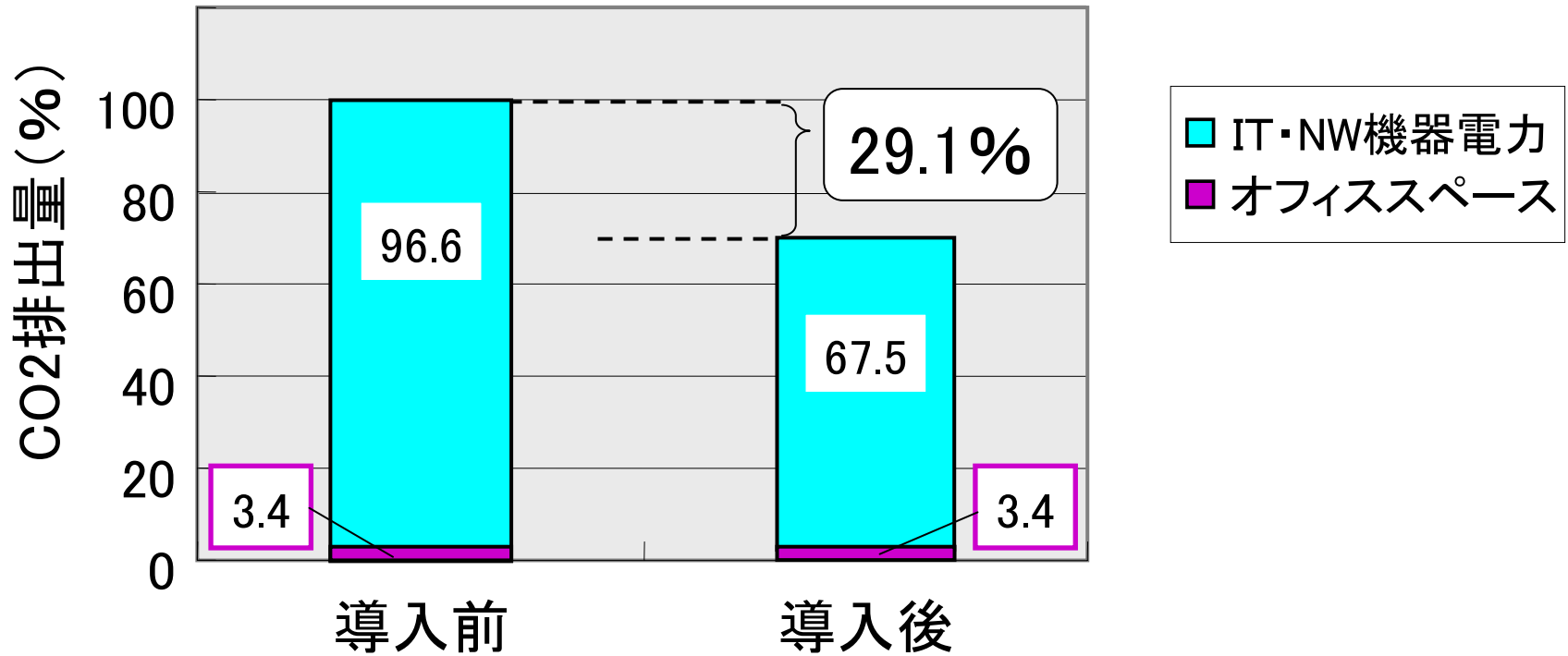
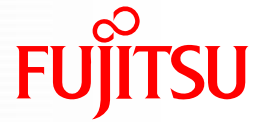
導入後

* サーバの電源ON/OFFが自動化され、サーバ未使用時の消費電力が削減できた。効率化が図れた。



未使用時の自動電源OFFにより、
消費電力の削減が可能となった。

サーバの自動運転「Systemwalker Operation Manager」のCO₂排出量比較



(サーバ台数: 240台のケース)

